

**ŚWIADECTWO DOPUSZCZENIA
Nr 1990/2014**

Na podstawie art. 7 ust. 2 ustawy z dnia 24 sierpnia 1991 r. o ochronie przeciwpożarowej
(Dz. U. z 2009 r. nr 178, poz. 1380, z późn. zm.)

Centrum Naukowo-Badawcze Ochrony Przeciwpożarowej
im. Józefa Tuliszковского - Państwowy Instytut Badawczy na wniosek:

**Krause Sp. z o.o.
ul. Stalowa 10
58-100 Świdnica**

stwierdza, że wyrób: **Drabina przenośna ratownicza dwuprzęsłowa typ FIRE TEC 2x18 S**

produkowany przez: **Krause Sp. z o.o.
ul. Stalowa 10
58-100 Świdnica**

w zakładzie produkcyjnym: **Krause Sp. z o.o.
ul. Stalowa 10
58-100 Świdnica**

spełnia wymagania: **pkt. 5.1. załącznika do rozporządzenia Ministra Spraw Wewnętrznych i Administracji z dnia 20 czerwca 2007 r. w sprawie wykazu wyrobów służących zapewnieniu bezpieczeństwa publicznego lub ochronie zdrowia i życia oraz mienia, a także zasad wydawania dopuszczenia tych wyrobów do użytkowania (Dz. U. nr 143, poz. 1002), wprowadzonego rozporządzeniem zmieniającym z dnia 27 kwietnia 2010 r. (Dz. U. nr 85, poz. 553).**

Dokumentacja:

1. Wniosek o przeprowadzenie procesu dopuszczenia wyrobu numer 2768/2014 z dnia 27.01.2014 r.
2. Sprawozdanie z badań nr 4142/BS/08 z dnia 10.12.2008 r. wykonanych w Zespole Laboratoriów Technicznego Wyposażenia Straży Pożarnej i Technicznych Zabezpieczeń Przeciwpożarowych BS, nr 2722/BS/05 z dnia 20.02.2006 r. wykonanych w Zakładzie-Laboratorium Technicznego Wyposażenia Straży Pożarnej BS oraz nr 668/BS-1/02 z dnia 21.01.2003 r. wykonanych w Laboratorium Pojazdów i Wyposażenia BS-1.

Świadectwo jest ważne pod warunkiem przestrzegania przez wnioskodawcę wymagań zawartych w umowie nr 1990/DC/CNBOP-PIB/2014.

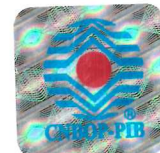
Okres ważności świadectwa: od **24.02.2014 r.** do **23.02.2019 r.**

DYREKTOR CNBOP-PIB


mgr inż. Dariusz Wróblewski



Józefów, dnia: 24 lutego 2014 r.



ŚWIADECTWO DOPUSZCZENIA Nr 1990/2014

DANE TECHNICZNE IDENTYFIKUJĄCE WYRÓB

Drabina przenośna ratownicza dwuprzęsłowa typ FIRE TEC 2x18 S

Rodzaj	- ratownicza, wysuwana, dwuprzęsłowa, dwuosobowa
Bocznice	- profile aluminiowe zamknięte
Szczelby	- o przekroju kwadratowym o zaokrąglonych krawędziach, aluminiowe, posiadające urzeźbienie zabezpieczające przed poślizgiem
Długość całkowita po wysunięciu	- 9 134 mm
Długość transportowa	- 5 223 mm
Ilość szczelby w każdym przęśle	- 18
Masa kompletnej drabiny	- 27,7 kg

WARUNKI DODATKOWE I UWAGI:

Zgodnie z § 17 rozporządzenia Ministra Spraw Wewnętrznych i Administracji z dnia 20 czerwca 2007 r. w sprawie wykazu wyrobów służących zapewnieniu bezpieczeństwa publicznego lub ochronie zdrowia i życia oraz mienia, a także zasad wydawania dopuszczenia tych wyrobów do użytkowania (Dz. U. Nr 143, poz. 1002, z późn. zm.) wyrób powinien być oznakowany znakiem jednostki dopuszczającej i dodatkowo numerem niniejszego świadectwa.

DYREKTOR CNBOP-PIB


mł. bryg. dr inż. Dariusz Wróblewski



Józefów, dnia: 24 lutego 2014 r.