

## Montageanleitung

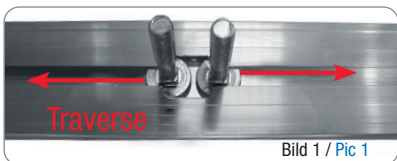
### Instruction manual for stabilizer

#### Montage:

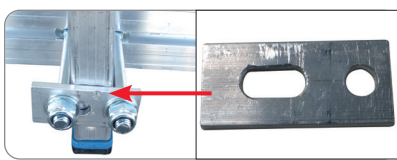
1. Legen Sie die Leiter waagrecht.
2. Führen Sie die vier Schrauben in die Traverse ein, zwei verschieben Sie nach links und zwei nach rechts (siehe Bild 1).

#### Assembling:

1. Place the ladder horizontal on the floor.
2. Insert the four screws into the stabilizer and shift two screws to the left and two screws to the right (please see picture 1)



3. Montieren Sie die Traversen nahe den Holmenden.
3. Assemble the stabilizer close to the rail ends.



4. Stellen Sie die Leiter auf und justieren Sie die Zusatztraverse so, dass die Leiternfußkappen und die Traversenfußkappen gleichermaßen auf dem ebenen Untergrund aufstehen (siehe Bild 2).
4. Raise up the ladder and adjust the stabilizer in that way that the ladder foot caps and stabilizer footcaps are standing in equal measure on even ground (picture 2).

