



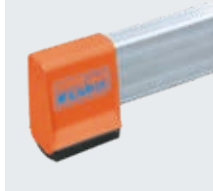
**MONTO®**

## Drabina przystawna Sibilo®

Lekka i uniwersalna aluminiowa drabina przystawna do wszechstronnego zastosowania.

- + profilowane szczeble
- + trwałe, wpustowe połączenie szczebli z podłużnicami
- + podłużnice o dużym przekroju profilu
- + antypoślizgowe stopki (SafetyCap)
- + w drabinach od 12 szczebli dodatkowy stabilizator dla jeszcze większego bezpieczeństwa

**SafetyCap**



Ilość szczebli			6	9	12	15	18
1	A do ok.	m	2,80	3,60	4,40	5,25	6,05
	B ok.	m	0,80	1,60	2,40	3,25	4,05
2	C ok.	m	1,90	2,70	3,55	4,40	5,25
	D ok.	m	1,80	2,60	3,40	4,25	5,05
Szerokość stabilizatora ok.		m	–	–	0,80	0,80	0,90
Waga produktu ok.		kg	2,8	4,3	6,5	8,0	9,5
 L B T	Szerokość (B) ok.	m	0,35	0,35	0,35	0,35	0,35
	Głębokość (T) ok.	m	0,05	0,05	0,05	0,05	0,05
	Długość (L) ok.	m	1,90	2,70	3,55	4,40	5,25
<b>Nr kat.</b>			<b>121387</b>	<b>120519</b>	<b>129109</b>	<b>129123</b>	<b>129154</b>

Combi System								
	6–18	6–18	6–9	6–18	6–9	12–18	6–18	
<b>Strona 96</b>	①	②	③	④	⑤	⑥	⑧	



Wersja drabin 6–9 szczebli użytkowana bez stabilizatora.

godnie z normą EN 131-1:2015 w drabinach w wersji 12–18 szczebli użytkowanie możliwe tylko ze stabilizatorem.