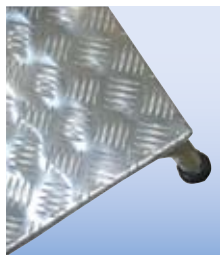


**STABILO®**  
Professional

## Schodki montażowe

Aluminiowe schodki montażowe odznaczają się dużą wytrzymałością i niewielkim ciężarem, idealne narzędzie pracy do uniwersalnego zastosowania.

- + stabilna konstrukcja ze spawanych rur z wytrzymałego aluminium
- + stopnie o głębokości 240 mm z aluminiowej blachy ryflowanej
- + powierzchnia górnej platformy 520 x 305 mm
- + antypoślizgowe stopki



Stopy o regulowanej wysokości dostępne jako akcesoria



### Części zamienne/akcesoria:

- + stopki (4 sztuki) nr kat. 212405
- + stopki odprowadzające prąd (4 sztuki) nr kat. 805171
- + stopy o regulowanej wysokości z gumowymi nakładkami (4 sztuki) nr kat. 805133



Ilość stopni			1	2	3	4	5	
1		A do ok.	w m	2,20	2,40	2,60	2,80	3,00
2		B ok.	w m	0,20	0,40	0,60	0,80	1,00
Powierzchnia rozstawienia ok.		w m	0,36 x 0,59	0,68 x 0,63	0,73 x 0,88	0,77 x 1,14	0,81 x 1,40	
Waga produktu ok.		w kg	2,4	5	7	9,8	12	
		Szerokość (B) ok.	w m	0,58	0,68	0,72	0,77	0,81
		Głębokość (T) ok.	w m	0,21	0,41	0,61	0,81	1,01
		Długość (L) ok.	w m	0,40	0,65	0,90	1,15	1,40
Nr kat.			805010	805027	805034	805041	805058	

