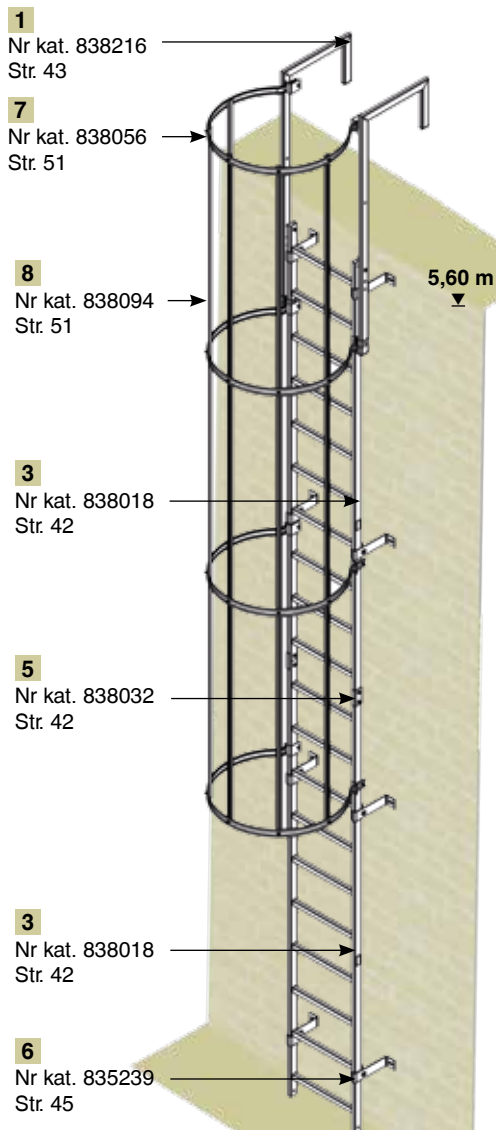


# Drabina pionowa, jednociągowa zgodna z Rozporządzeniem Ministra Infrastruktury z dn. 12.04.2002 oraz DIN 14094-1 do max wysokości 10 m wraz z koszem ochronnym, wymaganym od wysokości 3 m

## Konfiguracja standardowa

- dostępne wszystkie element systemu -

### Przykładowa wysokość wejścia 5,60 m



**1**  
Nr kat. 838216  
Str. 43

**7**  
Nr kat. 838056  
Str. 51

**8**  
Nr kat. 838094  
Str. 51

**3**  
Nr kat. 838018  
Str. 42

**5**  
Nr kat. 838032  
Str. 42

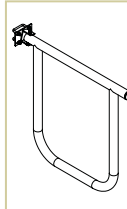
**3**  
Nr kat. 838018  
Str. 42

**6**  
Nr kat. 835239  
Str. 45

## Zabezpieczające elementy systemu

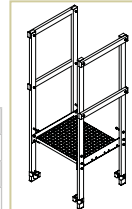
- spełniające określone wymagania norm; wszelkie informacje na podanych stronach -

### Barierka zabezpieczająca



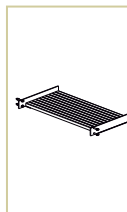
Str.	Nr kat.
51	835499

### Przejście



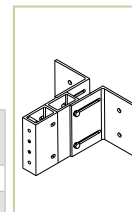
Str.	Gł. w mm	Nr kat.
43	450	835383
43	750	835888
43	900	835895

### Stopień zejścia



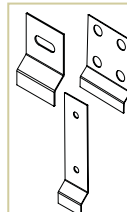
Str.	Gł. w mm	Nr kat.
43	150	835956
43	200	835963
43	250	835970
43	300	835987

### IsoMont System



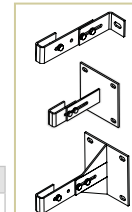
Str.	Długość w mm	Nr kat.
49	150 - 206	835505
49	200 - 306	835512

### Blachy odprowadzające wodę + różnorodne wykonanie



Str.	Nr kat.
27	-

### Kotwy mocujące + różnorodny materiał



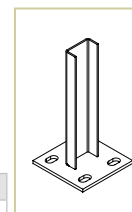
Str.	Nr kat.
44 - 45	-

### Uchwyt



Str.	Wysokość w mm	Nr kat.
43	400	835130
43	600	835147

### Płyta fundamentowa



Str.	Nr kat.
43	835123

Wysokość wejścia do ok. m		5,60	4,76	6,44	7,28	8,40	9,52
Długość drabiny wraz z poręczami zejścia ok. m		6,70	5,86	7,54	8,38	9,50	10,62
stal ocynkowana	Nr kat.	838667P	838650P	838674P	838681P	838698P	838704P
<b>1</b> Poręcz zejścia	838216	2	2	2	2	2	2
<b>2</b> Element drabiny 1,96 m	838001	-	1	-	-	-	2
<b>3</b> Element drabiny 2,80 m	838018	2	1	1	-	3	2
<b>4</b> Element drabiny 3,64 m	838025	-	-	1	2	-	-
<b>5</b> Łącznik drabin pionowych	838032	2	2	2	2	4	6
<b>6</b> Kotwy sztywne (Odstęp 200 mm)	835239	8	6	8	8	10	12
<b>7</b> Pałak zabezpieczający, Ø 700 mm	838056	6	5	7	8	10	12
<b>8</b> Podpora zabezpieczająca, 3.000 mm	838094	7	5	10	10	12	15